

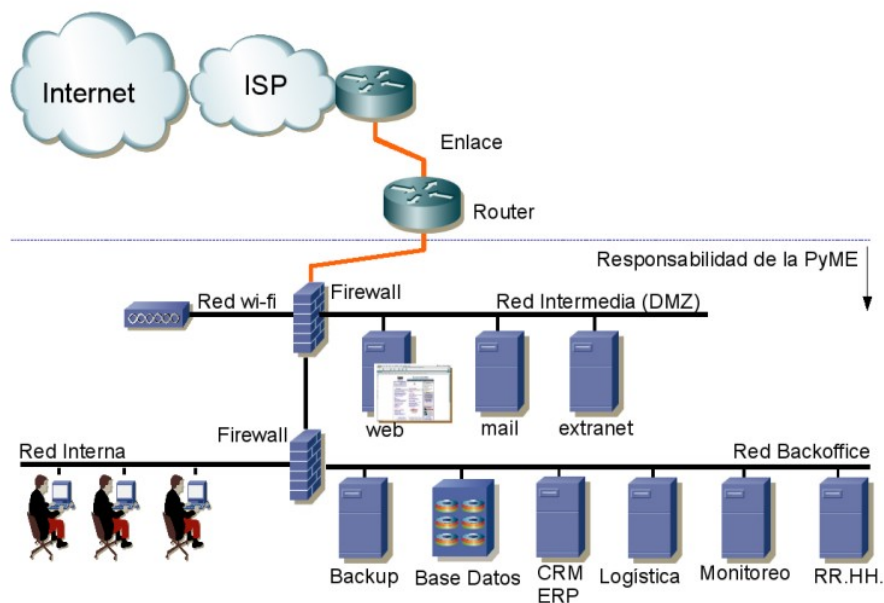
# Monitorización

Sistema de monitorización y aviso de sistemas y servicios

## Introducción

Cada vez con mayor profusión, las redes corporativas albergan servicios distribuidos en entornos multiplataforma. Cada vez más, los estándares cobran importancia para garantizar la interoperabilidad de las soluciones en el entorno de la Red.

Los costes de administración se disparan, tanto para las arquitecturas que soportan los servicios en el CPD, como para los sistemas con que se dota a los usuarios. Los entornos multiplataforma pueden ofrecer a una organización lo mejor de cada entorno operativo, pero aumentando sustancialmente las necesidades de competencia en todas las tareas (operación, administración, etcétera).



¿Desea monitorizar sus servicios críticos? ¿Desea controlar en todo momento el estado de sus servidores? ¿Quiere saber si su clúster de base de datos sigue trabajando con normalidad? ¿Quiere saber si sus servidores de correo o antivirus están saturados? ¿Desea conocer si hay problemas de temperatura o humedad en su CPD? ¿Necesita un inventario real que le permita determinar la capacidad de sus puestos de trabajo para albergar nuevas aplicaciones? ¿Quiere controlar el estado de los PCs de usuarios en base al estándar que usted mismo predefina? ¿Quiere hacer todo esto con plataformas heterogéneas?

## Lo que le ofrecemos

---

Leovinci Consulting le ofrece las soluciones que le permitirán controlar los sistemas y servicios emplazados con el mínimo esfuerzo de monitorización y administración, en cualquier lugar, con la máxima comodidad y con el mínimo impacto para su empresa. Empleando sistemas basados en software libre y protocolos abiertos, podrá gestionar los sistemas, servicios y dispositivos de su red de una manera sencilla pero completa.

## Sobre el sistema

---

El sistema de monitorización le permite gestionar tanto dispositivos (PCs, servidores, impresoras, routers, switches, o cualquier otro dispositivo de red) bien mediante comprobaciones simples de red (mediante un “ping” para comprobar si el dispositivo está activo o no) o través de comprobaciones más complejas a través del protocolo SNMP, siempre que el dispositivo lo soporte, aunque en la actualidad la mayoría de los dispositivos de red dispone de esta característica de serie (por ejemplo, podrá comprobar el nivel de tinta de las impresoras, o ver la carga de red de un switch o un router).

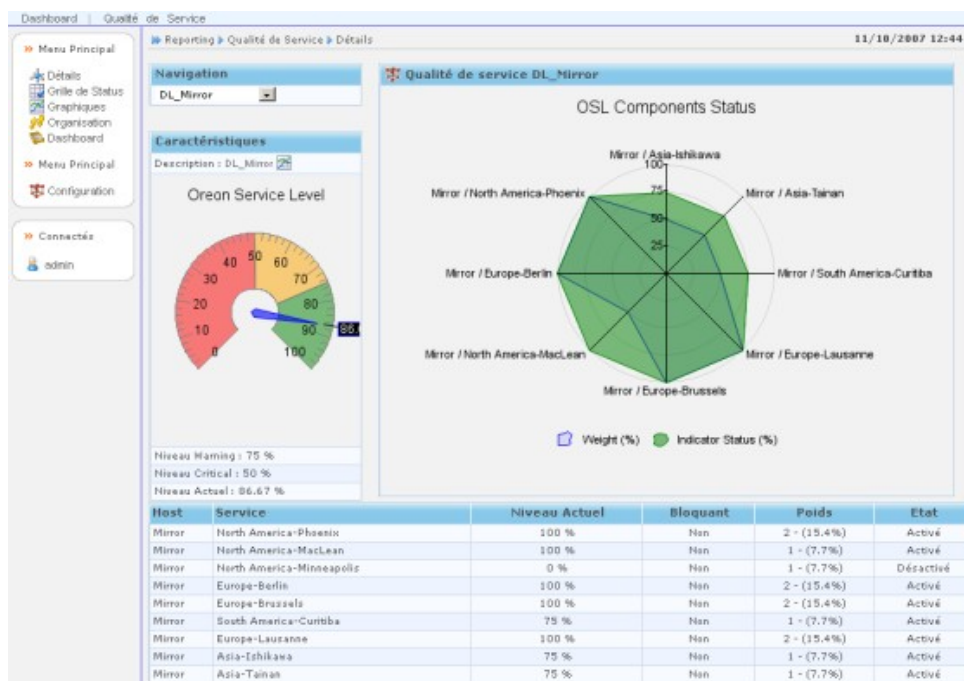
Estos servicios pueden agruparse en grupos para gestionar características comunes o para distinguir quién recibirá los avisos en caso de problemas. Puede agrupar los

dispositivos o servicios por localizaciones, por tipos, etc. y avisar a un usuario o grupo de usuarios dependiendo del origen del incidente. Este tipo de avisos pueden llegar a través de un mensaje de correo electrónico, una llamada telefónica o un mensaje SMS al móvil. También tiene la posibilidad de definir franjas horarias para habilitar o deshabilitar las comprobaciones, o avisar a grupos distintos de usuarios.

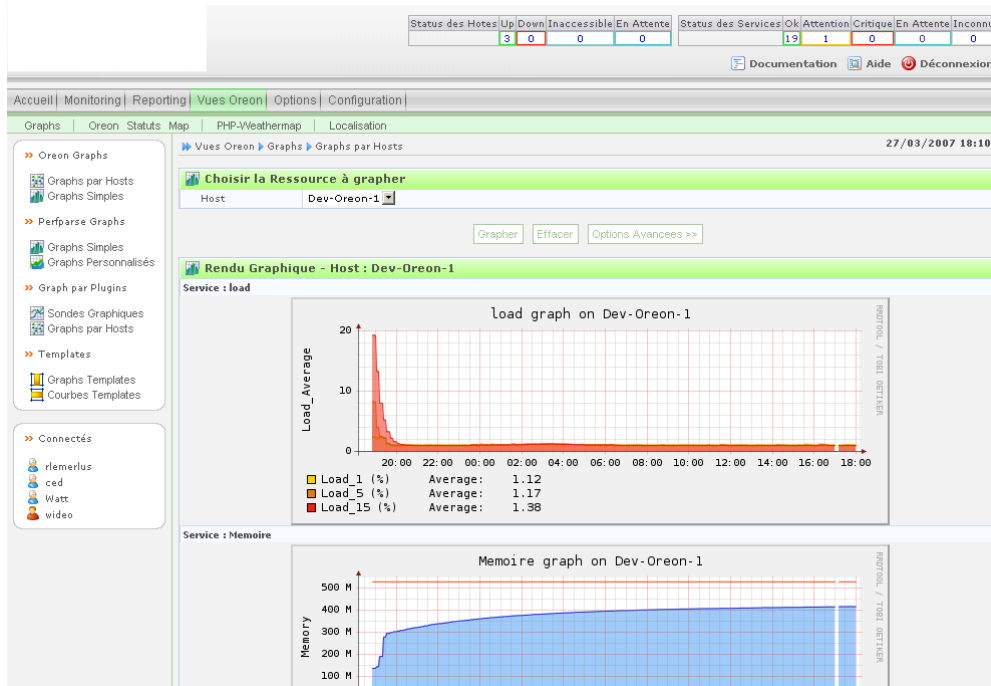
Desde la interfaz web podrá asignar permisos, permitiendo a ciertos usuarios el acceso sólo a ciertas secciones (por ejemplo, puede permitir que los administradores accedan a la sección de configuración y los usuarios normales sólo a las secciones de monitorización). La autenticación de los usuarios se puede realizar mediante el protocolo LDAP, por lo que es totalmente compatible con la gestión de usuarios del servicio de [trabajo en grupo](#).

## Capturas de pantalla

### Visión general



Gráficas de sistemas y servicios



## Más información

---

Leovinci Consulting es una empresa dedicada a la asesoría en temas informáticos y en telecomunicaciones para empresas y administración pública.

Puede obtener más información poniéndose en contacto con nosotros mediante las siguientes vías:

- Por correo postal:  
Leovinci Consulting, S.L.  
C/ Barcelona, 8  
30880 Águilas (Murcia)
- Por teléfono ó fax:  
Teléfono: 968.410.895  
Fax: 968.411.220
- Por correo electrónico o a través de nuestra web:  
Web: <http://www.leovinciconsulting.com>  
E-mail: [info@leovinciconsulting.com](mailto:info@leovinciconsulting.com)