

Trabajo en grupo

Sistema completo de colaboración para empresas y administración pública basado en software libre

Introducción

El sistema de trabajo en grupo ofrece un entorno completo de trabajo en grupo y colaboración para empresas y administración pública. Incluye todos los servicios necesarios en este tipo de organizaciones para el trabajo diario: gestión de datos, autenticación centralizada, correo, servicios de red, etc.

Todos los componentes del sistema están basados en [software libre](#), por lo que son adaptables totalmente a sus necesidades, mediante modificaciones, plugins, etc. así como la personalización a la imagen corporativa.

Servicios

La plataforma de trabajo en grupo ofrece un sistema unificado para la gestión y el acceso a sus datos. Todos los servicios que se describen a continuación están totalmente integrados, de tal forma que los usuarios usarán un único identificador de acceso y la misma contraseña para acceder a todos los servicios. Cuando el usuario cambie su contraseña, sólo lo tendrá que realizar desde una de las aplicaciones del sistema, y esa nueva contraseña se usará para acceder al resto de los servicios sin necesidad de realizar ninguna tarea adicional.

- Servidor LDAP, donde se almacena toda la información personal de usuarios, configuraciones de correo, libretas de direcciones personales y compartidas, entradas DNS y DHCP, etc. Permite gestionar de manera centralizada todos los

datos referentes a usuarios y sistemas, y evitar así la duplicidad de los mismos en distintos servicios o la necesidad de sincronización. Al estar basado en el protocolo estándar LDAP es totalmente compatible con aplicaciones de terceros.

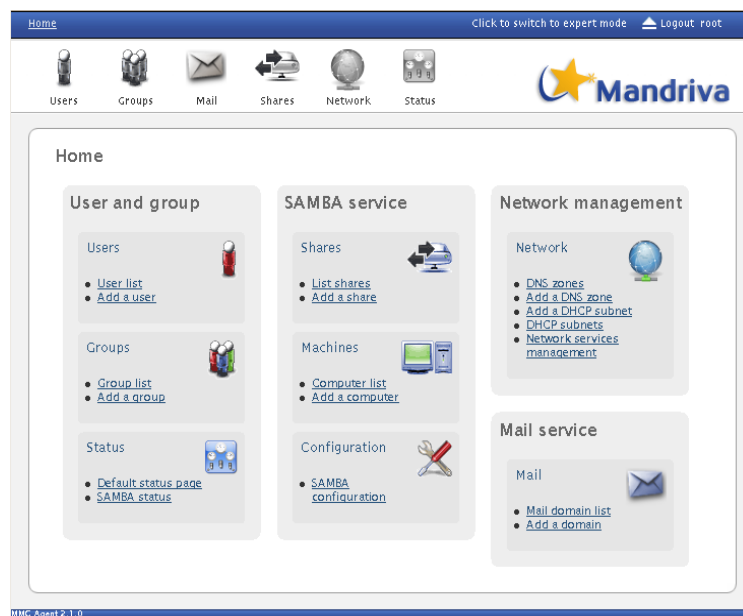
- Servidor Samba. Permite la compartición de archivos e impresoras en red, asignando permisos sobre el acceso y la utilización de los mismos. También actúa como controlador de dominio, simulando un servidor Windows 2000/2003 . Este servicio incluye también un servicio antivirus que analiza en tiempo real el acceso a los archivos.
- Servidor DNS y DHCP. Ofrece servicios de asignación dinámica de direcciones y resolución DNS a los equipos de la red. La información se almacena dinámicamente y en tiempo real en el servidor LDAP.
- Servidor de correo. Incluye los servicios SMTP, POP3 e IMAP así como un cliente web para trabajo en grupo, que contiene módulos de correo web, agenda, libreta de direcciones, tareas, etc. El sistema integra una solución antispam y antivirus, por lo que todos los mensajes de correo que entran y salen son analizados y bloqueados en caso de incluir contenido malicioso, así como una interfaz de consulta de los mensajes bloqueados.
- Entorno web para acceso al sistema de colaboración. Una completa interfaz web permite el acceso universal de los usuarios a su correo, tareas, calendario, notas y libreta de direcciones. Todos estos datos pueden ser compartidos entre o usuarios o grupos de usuarios. Además, existen conectores que permiten acceder a estos datos en tiempo real, sin necesidad de sincronización, desde programas externos como Microsoft Outlook, Mozilla Thunderbird/Sunbird, o Gnome-Novell Evolution.
- Mensajería instantánea. Permite a los usuarios del sistema comunicarse de forma sencilla e instantánea a través de mensajes de texto de modo similar a MSN Live Messenger, Yahoo Messenger o Google Talk. La ventaja de este sistema frente a los comentados, es que éste es un sistema interno, por lo que los usuarios sólo podrán comunicarse con el resto de usuarios de la empresa, y no por Internet.

También existe la posibilidad de la interconexión del sistema de mensajería de la organización con los sistemas de mensajería externos descritos anteriormente; esta interconexión puede ser usada de manera general, o solo por ciertos usuarios o grupos de la organización.

- Acceso FTP. Permite a los usuarios acceder a sus documentos a través del protocolo FTP cuando estén fuera de la oficina.

Capturas de pantalla

Sistema de administración



Acceso web a correo y entorno de colaboración

The screenshot shows a webmail interface with a sidebar on the left containing navigation options like Mail, Calendar, Tasks, and Administration. The main content area includes several widgets:

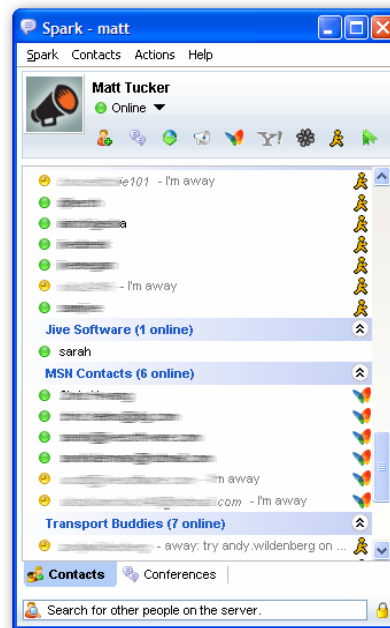
- Taxes [Snooze...]**: A notification at the top.
- All Calendars, May, 2008**: A calendar grid showing dates from 27th to 31st.
- Calendar**: A daily view for Tuesday, May 20, 2008, showing events like 'Product conference' and 'Business trip'.
- Notes**: A note titled 'Horde is both an Open Source software project and an application' with a 'Consulting' tag.
- Weather Forecast**: A section for Boston, MA, showing current conditions (Sunny) and a 2-day forecast with temperature, condition, and precipitation chance.
- Tasks**: A list of tasks with tags like 'Consulting', 'Unfiled', and 'Horde'.
- Contact Search**: A search box for 'abby' with a search button.
- Current Time**: A large display showing 'Tuesday, May 20, 2008 11:33'.
- Sunrise/Sunset**: A section for Berlin-Tegel showing sunrise at 05:03:34 AM and sunset at 09:03:35 PM.

Administración de la mensajería instantánea

The screenshot shows the Wildfire Enterprise Admin Console interface. The main dashboard includes:

- Statistics**: A sidebar with options like Dashboard, Archiving, Client Management, and General.
- Wildfire Dashboard**: A central area with a large bar chart showing 'Conversations' over time (12:50 PM to 1:50 PM).
- Current Users**: A summary box showing 63 current users (Low: 61, High: 63).
- Active Conversations**: A summary box showing 19 active conversations (Low: 9, High: 23).
- Packets Per Minute**: A summary box showing 608 packets per minute (Low: 29, High: 608).
- Quick Stats**: A section with small bar charts for 'Server to Server Connections', 'Group Chat: Rooms', 'Proxy Transfer Rate', and 'Server Traffic'.
- Current Conversations**: A table listing active conversations with columns for 'Users', 'Last Activity', and 'Messages'.

Cliente de mensajería instantánea



Productos y servicios complementarios

- [Terminales ligeros](#)
- [Control de accesos a la red](#)
- [Sistema de monitorización](#)

Más información

Leovinci Consulting es una empresa dedicada a la asesoría en temas informáticos y en telecomunicaciones para empresas y administración pública.

Puede obtener más información poniéndose en contacto con nosotros mediante las siguientes vías:

- Por correo postal:
Leovinci Consulting, S.L.
C/ Barcelona, 8
30880 Águilas (Murcia)
- Por teléfono ó fax:
Teléfono: 968.410.895
Fax: 968.411.220
- Por correo electrónico o a través de nuestra web:
Web: <http://www.leovinciconsulting.com>
E-mail: info@leovinciconsulting.com